



РЕПУБЛИКА СЕВЕРНА МАКЕДОНИЈА  
У „С К М“ С  
И а а  
а ИЗИИС -С

[www.iziis.ukim.edu.mk](http://www.iziis.ukim.edu.mk)

Извештај ИЗИИС 2020 6



## **ИЗВЕШТАЈ ЗА САМОЕВАЛУАЦИЈА**

**на**

**Институт за земјотресно инженерство и  
инженерска сеизмологија ИЗИИС,**

**Универзитет „Св. Кирил и Методиј“ во Скопје**

**Република Северна Македонија**

**(за учебните 2016/2017, 2017/2018 и 2018/2019)**

РЕПУБЛИКА СЕВЕРНА МАКЕДОНИЈА  
У „С К М “ С  
И а С а ИЗИИС -

**Извештај ИЗИИС 2020 6**

## **ИЗВЕШТАЈ ЗА САМОЕВАЛУАЦИЈА**

**на**

**Институт за земјотресно инженерство и инженерска  
сеизмологија ИЗИИС,**

**Универзитет „Св. Кирил и Методиј“ во Скопје**

**Република Северна Македонија**

**(за учебните 2016/2017, 2017/2018 и 2018/2019)**

С Д

<p>РЕПУБЛИКА СЕВЕРНА МАКЕДОНИЈА  У „С К М “ С  <b>Институт за земјотресно инженерство  и инженерска сеизмологија (ИЗИИС)</b>  Скопје</p>	
--	--

На :	ИЗВЕШТАЈ ЗА САМОЕВАЛУАЦИЈА аУ „С К М “ И а а а ИЗИИС С Р б аС аМа а		
И а б :	ИЗИИС -	Да а:	

И П	Ф а	П
-----	-----	---

У :
-----

П - Р б аА а	П а	
П - В аШ а	Ч	
В - К а Е	Ч	
В - А а а Б а	Ч	
Д - Г а Ј	Ч	
А - А аП а	С	
М- Е аД а	С	

П - В а Ш Д	
-------------	--



## СОДРЖИНА

НАСЛОВНА СТРАНА.....	i
СТАНДАРДНА СТРАНА .....	ii
СОДРЖИНА .....	i
ЛИСТА НА СЛИКИ.....	ii
ЛИСТА НА ТАБЕЛИ .....	iii
<b>I. ВОВЕД, ЦЕЛИ И РЕАЛИЗАТОРИ НА САМОЕВАЛУАЦИЈАТА .....</b>	<b>1</b>
Ц а а а а а	
К а а а а а а	
<b>II. ОСНОВАЊЕ, ОРГАНИЗАЦИЈА, МАНДАТ, ВИЗИЈА И СТРАТЕГИЈА НА ИЗИИС .</b>	<b>3</b>
О а а а а	
Ма а а а а	5
<b>III. СТУДИСКИ ПРОГРАМИ .....</b>	<b>7</b>
С а	
К а а	
З	
С а а а	
<b>IV. НАСТАВНО НАУЧЕН И СОРАБОТНИЧКИ КАДАР .....</b>	<b>12</b>
<b>V. НАСТАВНО ОБРАЗОВНА ДЕЈНОСТ .....</b>	<b>16</b>
<b>VI. СТУДЕНТИ.....</b>	<b>17</b>
С а а	
С а а	
С а а а а а	
С а а а а а а	
С а а а а а	
<b>VII. НАУЧНОИСТРАЖУВАЧКА И АПЛИКАТИВНА ДЕЈНОСТ .....</b>	<b>26</b>
<b>VIII. НАДВОРЕШНА СОРАБОТКА .....</b>	<b>28</b>
<b>IX. ПРОСТОРНИ И МАТЕРИЈАЛНИ РЕСУРСИ.....</b>	<b>29</b>
ИЗИИС Лаб а	
ИЗИИС а а а	
<b>X. ЛОГИСТИКА.....</b>	<b>33</b>
<b>XI. ФИНАСИРАЊЕ.....</b>	<b>3</b>
<b>XII. ЗАКЛУЧОЦИ И SWOT АНАЛИЗА.....</b>	<b>36</b>
<b>ПРИЛОЗИ .....</b>	<b>39</b>
П1. Табели со студиски програми на втор и трет циклус	
П2. Резултати од студентските анкети	
П3. Табела со податоци за научно истражувачка дејност и мобилност	
П . Табела за опременост на лабораториите	
П5. Документи и акти користени за Извештајот за самоевалуација	

## ЛИСТА НА СЛИКИ

С а О а а а ИЗИИС

С а Таб а а а а а ба

С а С а а а а а

[http://www.ukim.edu.mk/dokumenti\\_m...\\_TABELA\\_STRUKTURA\\_NA\\_STUDISKATA\\_PROGRAMA.pdf](http://www.ukim.edu.mk/dokumenti_m..._TABELA_STRUKTURA_NA_STUDISKATA_PROGRAMA.pdf)

С а Б а б а а а а а а а б

С а Б а а а а а а а а а

а а б б

С а Б а а а а а а б

С а О а а а а а а %

С а И б а а а а б а а а а

С а О а а а“ ” а а а а %

С а И б а а а а б а а а а

%

С а О а а а“ ” а а а а %

С а О а а а а а а %

С а И б а а а а а %

С а О а а а“ ” а а а а %

## ЛИСТА НА ТАБЕЛИ

Таб а С а а а а а а а

Таб а С а а а а - а аб а а

Таб а За а а а а а а а а а

Таб а За а а а а а а а а а

Таб а За а а а а а а а а а

Таб а За а а а а а а а а а

Таб а П а а а а а а а а а  
а а

Таб а П а ИЗИИС а

Таб а Р а а а а а а а а а а ИЗИИС  
а

Таб а Р а а а а а а а а а а ИЗИИС  
а а а





4. В Д- А а аБ а -

5. Д - Г а Ј -

В К а а а а а а б а аа а а  
а а ИЗИИС:

1. А - А аП а

2. М- Е аД а

В а а а б К а а а а а а а ИЗИИС б  
а а а а а а а а а а а аб а аИ а а  
а а а а а ИЗИИС а б

Са а а а а а а а Са а  
У „С К М “ С У а а а а а

[http://www.ukim.edu.mk/dokumenti/m/Upatstvo % samoevaluacija PDF](http://www.ukim.edu.mk/dokumenti/m/Upatstvo%20samoevaluacija.pdf)

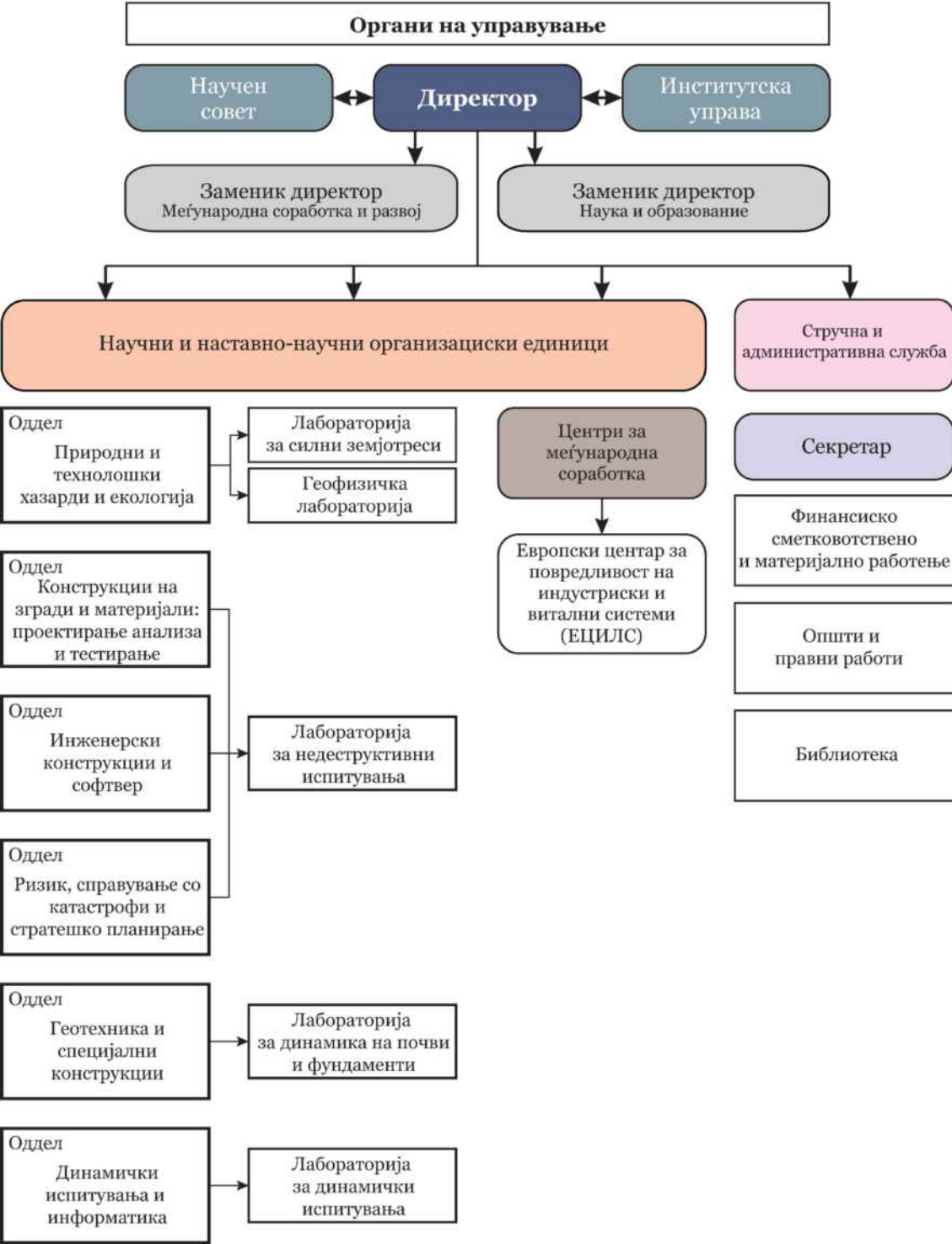
В а а а а а аа аб а а а а  
а а а а а а а а а б а а а  
аб а аИ а С а а а а б :  
а а а а На а

С б а а а К а а ба а а а а а  
И а:

- а а а а а а а
- а а а а а а а а
- а а а а а а ба а а а а  
а а а а а -
- а а а а ба а а а аа а  
а а а а а а а а а
- а а а а а а а
- а а б б а а аб а а
- а а а а а а а а а а а- ба а
- а а а аб а аИ
- а а а а а - а а а а а а  
ба а а а ба а
- а б б а а б а б а а а
- а а
- аа а а WEB а а а
- а а а а а аИ
- За а а а а а аа а а - ба



**Универзитет „Св. Кирил и Методиј“ во Скопје**  
**Институт за земјотресно инженерство и инженерска сеизмологија–Скопје**



С а О а а а ИЗИИС

















а а а б а а б а а  
 а а П  
 На а а а б а а аб а а  
 б а а К а а а а На  
 С а а а аа а а а ЕКТС  
 а доктор на науки од областа на земјотресното инженерство.

К а а а а а а а а  
<http://www.iziis.ukim.edu.mk/wp-content/uploads/edu/TretCiklusReakreditacija.pdf> а  
 а а а а а а а а П П

**СТРУКТУРА НА СТУДИСКАТА ПРОГРАМА ЗА ДОКТОРСКИ СТУДИИ  
 (распределба на кредити и обврски по семестри)**

<b>I година</b>			<b>II година</b>			<b>III година</b>		
<b>I семестар</b>			<b>III семестар</b>			<b>V семестар</b>		
15 септември	1. предмети за стекнување генерички знаења 2. предмети од полето и областа на истражување	Максимум (1+2.) 30 к.	15 септември	подготвување и поднесување на пријавата за темата за докторската дисертација, истражување	28 к.	15 септември	истражување и објавување резултати	28 к.
октомври			октомври					
ноември			ноември					
декември			декември					
јануари	испитна сесија		јануари	испитна сесија, докторски семинар со презентација на извештај	2 к.	јануари	докторски семинар со презентација на извештај	2 к.
<b>II семестар</b>			<b>IV семестар</b>			<b>VI семестар</b>		
февруари	1. предмети за стекнување генерички знаења 2. предмети од полето и областа на истражување	Максимум (1+2.) 12 к.	февруари	работилница за истражувачка практика	3 к.	февруари	истражување и објавување резултати	25 к.
март			март					
април			април					
мај			мај					
15 мај-15 јуни	испитна сесија		15 мај-15 јуни	испитна сесија		15 мај-15 јуни	истражување и пишување на тезата	25 к.
прва недела од септември	годишна конференција со презентација на извештај	2 к.	прва недела од септември	годишна конференција со презентација на извештај	2 к.	прва недела од септември	годишна конференција со презентација на извештај	2 к.

С а С а а а а а а  
[http://www.ukim.edu.mk/dokumenti\\_m/TABELA\\_STRUKTURA\\_NA\\_STUDISKATA\\_PROGRAMA.pdf](http://www.ukim.edu.mk/dokumenti_m/TABELA_STRUKTURA_NA_STUDISKATA_PROGRAMA.pdf)

**IV. НАСТАВНО НАУЧЕН И СОРАБОТНИЧКИ КАДАР**

На а - а аб а а а ИЗИИС а а а а  
 а а а а а а а а а а а а а а  
 В а а а а а а а а а а а а а а а а  
 а а аб С а а а а а а а а а а а а  
 а а а а аб а а













С а а а а а а а б а  
а а а а а а а а И  
а а а а а С а а УКИМ ИЗИИС а а а а  
И б б а а а а На б а а а На а а  
а а а а а а а а а а б а

### 6.1 Студенти на втор циклус на студии

На ИЗИИС а а а а а а а а а  
а а а а а а а а а а  
Н а а б а б а а а а а а  
Таб

Таб а За а а а а а а а а а

	Студиски програми						
Учебна година	КИ 2	КИ 3	КИ	ЗИ 2	ЗИ 3	ЗИ	збирно

Таб а За а а а а а а а а а

	Студиски програми						
Учебна година	КИ 2	КИ 3	КИ	ЗИ 2	ЗИ 3	ЗИ	збирно

### 6.2 Студенти на трет циклус на студии

На ИЗИИС а а а а а а а а а  
а а а а а а а а а а а а а а  
а а а Н а а б а б  
а а а Таб

Таб а За а а а а а а а а а

	Учебна година			
	2016/2017	2017/2018	2018/2019	збирно
СП ЗИ	7	2	15	2

Таб а За а а а а а а а а а

	Учебна година			
	2016/2017	2017/2018	2018/2019	збирно
СП ЗИ	/	/		









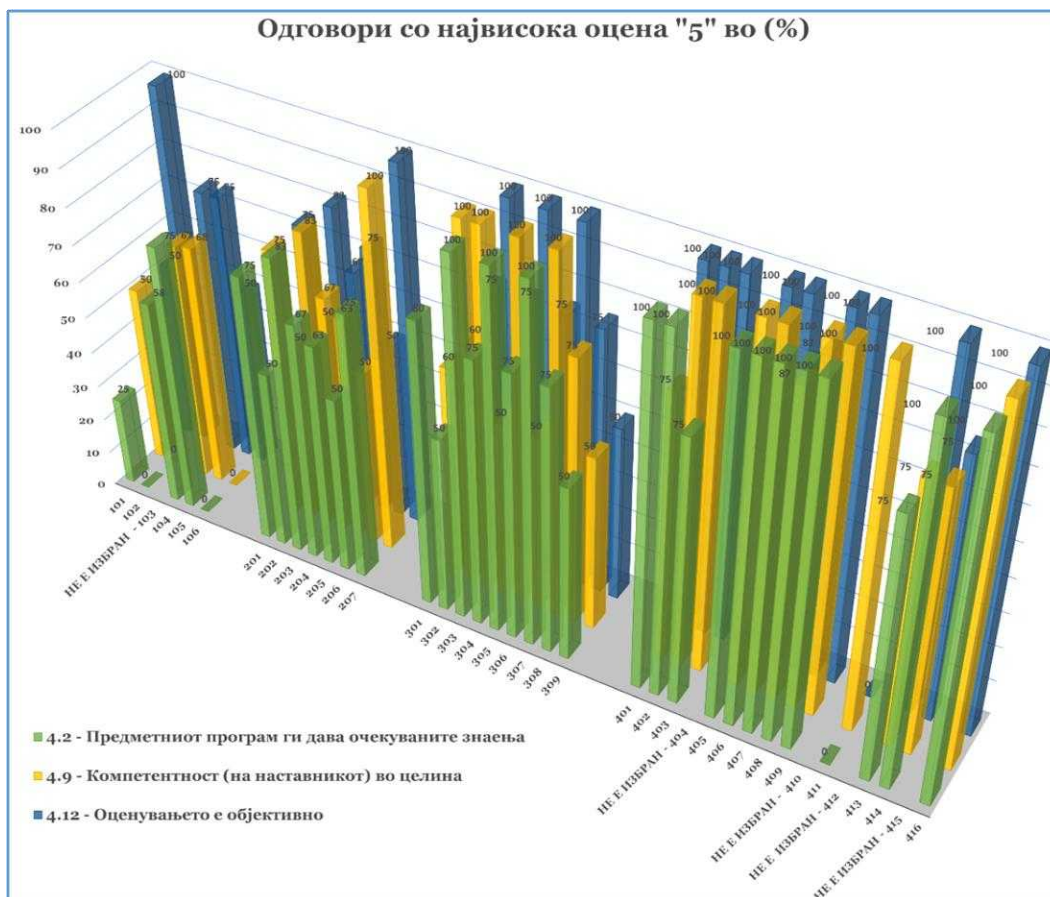








С а И б а а а а а а %



С а О а а а " " а а а а а %



## VII. НАУЧНОИСТРАЖУВАЧКА И АПЛИКАТИВНА ДЕЈНОСТ

На а а а а ИЗИИС а а а а  
 а а а а б а б а а а а а а а а а  
 а а а а а а а а а а а а

В а ИЗИИС а а а Е  
 а а Е а а а а а а а Horizon :

- GA - SERA Seismology and Earthquake Engineering Research
- Grant agreement ID: NCP\_WIDENET Project WIDESPREAD Transnational network of National Contact Points

а а а DG-ECHO а Е а а К а

- INFRA-NAT Increased Resilience of Critical Infrastructure to Natural and Human-Induced Hazards

А а а - а а а Е а а а  
 а а а а а а а а а а а а а  
 а а И М а а а а а а а а а  
 а б а а а а а а а а а

З а а а а а а ИЗИИС а а а COST а а а  
 а а Horizon а а а а а а а а а:

- Advancing effective institutional models towards cohesive teaching learning research and writing development no -
- Underground built heritage as catalyzer for community valorization no -
- The soil science & archaeo-geophysics alliance: going beyond prospection Action SAGA-CA -

В а б а а а б а а А а  
 С а К а а а М а б а а а а  
 а а Х а а а а а а а а:

- Development of new methodology for assessment of natural catastrophes such as Liquefaction Risk Mitigation - Б а а А а
- Study on supporting structures for earthquake emergency rescue - Б а а Н Р К а
- Development of seismic resilient precast cladding systems - Б а а С а
- Study on strong ground motion simulation for structural seismic analysis - Б а а Н Р К а
- Behavior of tall buildings under seismic and wind force - Б а а Н Р К а
- Development of numerical models for reinforced-concrete and stone masonry structures under seismic loading based on discrete cracks - Croatian Science Foundation



## VIII. НАДВОРЕШНА СОРАБОТКА

О а а И а а а а аб а  
б а а На а  
а а - а а а а ИЗИИС а а а а а  
а а б а а а  
М а а а аб а а а б а - а а а а  
а ИЗИИС ИЗИИС а а а а а а  
В а а а а а а а а

- Га а У П а Ц а Га
- Фа а а У Н Са С б а
- Max Aicher Engineering GmbH Ф а Га а
- И а а а На а а б а а А а Га
- Га а а У а а а а а
- С а Б а а
- Га а а У М а Б а Х а
- Фа а а а а а а У С  
Х а а

ИЗИИС а а а а б а а а а а  
ERASMUS TEMPUS DAAD а а аб а а  
а а - а ба а б б а а  
а В а а ERASMUS а а а а :

- ERASMUS У Па а Га а
- ERASMUS У Па а И а а
- ERASMUS У Ба И а а

В а а а а а а а а а а  
а а:

- П а а а - Assoc Prof Dr Emad Georgos У а  
а а а а С а Б а а а а “ Seismic  
assessment and repair strengthening of buildings EN - Examples by Annex A  
and Annex C
- П а а - С а а В Т а  
У Н Са С б а а а „М а а а  
а а а ба а а а а а  
а а“
- П а а а Prof Dr Carlo Lai У Па а И а а  
а а: Ма М - а а а а а а
- П а а - Да С а а ИЗИИС Г а Ва а  
У За б - М б а а а а У  
За б Р Х а а

В а ИЗИИС а аб аб а а а а а  
а а а а а а а а а а а  
В а ИЗИИС а а б а аб а :

- Д а а а Ма а
- Г а а а а а Ма а С а а а а
- Ма а
- Г а а Р С Ма а
- Ја а а а а а а

К а а а аб а а а а : М а а  
а а б а а М а а М а а  
а М а В а аб М а б а а а а  
С б а а а С О Р б а Ма а аб а а  
а а а а а а а а а а а а  
а ба а а а а а а а а а  
а а а а а а а а а а а а  
а а а а а а

И а а а а а а аб а а а а  
а а а а а а а а а а а а  
а а Ц а а а а а И а а а а а  
а а а а а а а На а а а а а а  
а а а а а а а а а а

В а ИЗИИС а а а а И а а  
а а а а а а а Е а EuroCodes а  
а а а а а а а

К а а а а а а а а а а а а  
а а И а а а а а а а а а а  
а а а а а а а а а а а а а  
а а аб а б аа а а а а а а  
а а а а а а а а а а а а а а  
ИЗИИС а а а а а а а а а а а а б  
а а а а а а а а а а а а а а а  
а Б б а а а а аб а а а а а  
а а а а а а а а а а а а а

## IX. ПРОСТОРНИ И МАТЕРИЈАЛНИ РЕСУРСИ

На а б а а а а а И б  
а а аа Т а а а а а а  
а а а а а П а а а а  
а а а а а а а а И а а а а а  
а а а а а б а а а а а а  
Ва а а а а а аа б а  
а а б а а И





а а а В аб аа а а а а а  
 б WiFi Wifi а а а а а а  
 а а а а а а аа а а а а  
 В аба DELL PowerEdge Т а  
 а аб а а а а  
 аа ИЗИИС Таб а  
 В а а а а WiFi а а а ИЗИИС а  
 б а Aerohive AP- С а а а а  
 а а а а аа а а б а  
 ас На а а аб а а а а  
 б а а а а а а а а а а  
 а а а а аб а а а а  
 Таб а П а а а а а а а а  
 а а

2017/2018	2019/2020	
ELL Po e E e T330	EPSON EB 1 85Fi	а а S 9225 T HN
<b>Кратка спецификација</b>		
CPU: Intel Xeon E - V GHz RAM: GB RAM HDD: TB OS: Windows Server R	У а а а а а а а а а а а а а а а а а а а Р а: Full HD п О : lumen- lumen- lumen economy К а : : Т а а а а : Ла	Ма а а а а: MP О Zoom: x Frame rate: fps @ п

Об а switch- а а а а а а  
 а а б аб а а а а а а б б а  
 а б а а  
 Наба а Microsoft а а Office О аа а а а  
 а а а а а б а Word Excel PowerPoint а  
 а а а Teams Forms SharePoint Outlook аа  
 а а а а а а аб а аб ИЗИИС а  
 а а а а а а а аб а а  
 В а а а а а а а а а а  
 а а а аб а EPSON EB- Fi а а а а  
 Таб а  
 П а WiFi а а а а а а  
 а а б а а а а а а а а  
 У Spark AC Wave а аа а а а а  
 а аб а а ас а а б а а  
 а а С а а а а а а а а а а  
 а а б  
 На а а а а а WiFi а ба а а Eduroam а а  
 а ИЗИИС а а а а а а а  
 аа а аа а а а а а а а















## **ПРИЛОЗИ**

- П1. Табели со студиски програми на втор и трет циклус**
- П2. Резултати од студентските анкети**
- П3. Табела со податоци за научно истражувачка дејност и мобилност**
- П . Табела за опременост на лабораториите**
- П5. Документи и акти користени за Извештајот за самоевалуација**